



STRCSP13500  
Debido a la constante actualización tecnológica de nuestros productos, las características técnicas indicadas pueden ser objeto de modificación sin previo aviso.

## S280TRC

Síntesis de tecnología y confort



Sede Legale ed Amministrativa / Head Quarter  
CEFLA s.c.  
Via Selice Prov.le, 23/a  
40026 Imola (BO) - Italy  
Tel. +39 0542 653111  
Fax +39 0542 653344



Fabbricatore / Manufacturer  
Cefla Dental Group  
Via Bicocca, 14/C - 40026 Imola (BO) - Italy  
Tel. +39 0542 653441 - Fax +39 0542 653601  
www.sternweber.com  
sternweber@sternweber.com









BRUSHLESS

HYPERSPHERE

TOUCH SCREEN

WIRELESS

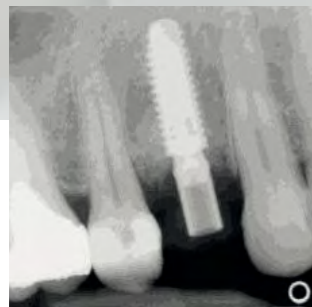
ATLAXIS

**La innovación resalta el talento**

Algunas innovaciones están destinadas a convertirse rápidamente en hechos concretos, otras representan una inspiración para quien comparte su genialidad. S280TRC combina una gran cantidad de aspectos concretos y prácticos con múltiples soluciones ergonómicas y tecnológicas innovadoras.

Precisamente por ser tan compacta, la estructura del equipo odontológico —junto al diseño del sillón suspendido— crea amplios espacios para el personal médico. Es una isla de trabajo por descubrir, original, lista para servir de inspiración.





En el display Full Touch pueden visualizarse directamente las imágenes digitales intraorales y radiográficas transmitidas desde una memoria USB.



El puerto USB de la consola Full Touch ofrece al médico la posibilidad de guardar y cargar sus programaciones personales para el uso del equipo odontológico.



El acelerómetro presente en la consola también permite elegir una orientación horizontal de la pantalla.

Las dos consolas de tecnología touch representan la máxima innovación. La elección está en tus manos: Smart Touch o Full Touch. Smart Touch, compuesta por dos áreas, una táctil y la otra clásica, está incluida de serie.

El médico interactúa con menús dinámicos a través de la pantalla táctil. Puede programar los parámetros de los sistemas de higiene, regular y personalizar los de los instrumentos y supervisar todas las funciones integradas en el software del equipo odontológico. El teclado presenta una selección de mandos rápidos, principalmente para el desplazamiento del sillón. El display opcional Full Touch con amplia pantalla de cristal de 5,7" representa en cambio un auténtico salto hacia el futuro. Es un ordenador de abordo con un potente microprocesador y basado en la plataforma Linux. Gestiona toda la isla de trabajo y, como plataforma abierta, está siempre listo para acoger nuevas funciones.





El control electrónico de las funciones del micromotor i-XS4 comprende velocidad, par y, por lo que se refiere a la bomba peristáltica, capacidad y funcionamiento. Se pueden personalizar las configuraciones para efectuar el orificio de guía, el alesado y la colocación del implante.



En modo endodóntico, el software de la consola Full Touch fija los valores combinados par/velocidad en función del fichero seleccionado, basándose en los datos presentes en las librerías precargadas.



**Micromotor brushless i-XS4**  
Memorizar hasta cuatro programaciones para cada disciplina y alcanzar valores de par de 70 Ncm para las actividades de implantología con un contra-ángulo adecuado. Rango de velocidad de 100 a 40.000 rpm  
Peso: 82 g



**Bomba peristáltica**  
Integrada en la bandeja médico, la bomba peristáltica permite el uso del micromotor i-XS4 para intervenciones de cirugía oral.



**Smart Touch**

Del más simple tratamiento de rutina a las operaciones articuladas de cirugía oral, siempre es necesario garantizar un elevado nivel de precisión operativa. La precisión depende del nivel de control que ofrece la interfaz. A través de la consola Full Touch, la gestión de los parámetros operativos y el control de la bomba peristáltica ponen en evidencia todas las potencialidades del micromotor brushless en la práctica quirúrgica.

El software contiene un banco de datos de contra-ángulos certificados, así como una amplia selección de relaciones genéricas. La gestión de los parámetros y la visualización de los datos se han optimizado gracias a la simplicidad de navegación y a la gráfica intuitiva de la consola Full Touch.

El médico puede realizar programas personalizados, así como modificar la potencia del instrumento de ablación y los parámetros operativos relativos al spray, el modo pedal y la intensidad de las fibras ópticas.



Además de la visualización de los datos, existen distintas configuraciones operativas: spray, modo del mando de pie, encendido/apagado fibras ópticas. La consola permite la personalización de numerosos parámetros por parte de un máximo de tres operadores. También cabe la posibilidad de cargar los parámetros de un cuarto operador mediante una memoria USB.



Es fácil navegar en el menú de los dispositivos integrados y elegir configuraciones para mantener siempre bajo control las condiciones higiénicas del equipo odontológico.

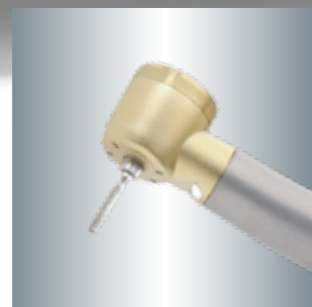


Nacidos junto a la electrónica que los gestiona, todos los instrumentos creados por Stern Weber responden a criterios que aseguran altísimas prestaciones y la máxima comodidad de uso. Su amplia gama representa una oportunidad concreta para personalizar tu equipo.

Gracias a la integración entre instrumentos, equipo odontológico y software, permitimos que el médico se beneficie plenamente de las más avanzadas prestaciones con una gran simplicidad operativa.



**Dispositivos de ablación SC**  
Indicados para actividades de profilaxis supragingival, de tipo parodontológico y para la preparación de pequeñas cavidades además que para técnicas endodónticas de limpieza de los canales radiculares. La potencia aparece indicada en el display.



**Turbinas Silent Power**  
Instrumentos potentes y particularmente silenciosos. Disponen de irrigación múltiple con boquillas separadas, iluminación LED y desbloqueo con pulsador para el cambio de fresa.



**i-XR3 / i-XR3L**  
Suministrado de serie, el micromotor i-XR3 está indicado para actividades de odontología conservadora y protésica. El modelo 3L incorpora la iluminación LED. Desinfectable en frío.  
• Valor de par de hasta 3 Ncm  
• Velocidad de 1.000 a 40.000 rpm  
• Dimensiones: Ø22 x 35,1 mm.  
• Peso: 82 g





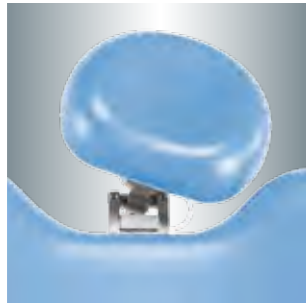
EN NUESTRO UNIVERSO, TODO TU MUNDO

**Creamos tu equipo odontológico**

Cada paciente es distinto, como lo es cada médico. Stern Weber lo sabe perfectamente. Por eso quien nos elige es libre de organizar según sus propias preferencias todos los elementos que rodean el equipo para crear una isla de trabajo altamente personalizada.

Una vez definida la configuración ergonómica idónea para el propio estilo operativo, se puede decidir cómo será el equipamiento en términos de dispositivos de higiene, instrumentos e integraciones multimedia y radiológicas, así como de pedales, lámparas, separadores para el sistema de aspiración y todo tipo de accesorios Stern Weber. Construimos el equipo odontológico para garantizar tu solución a medida.





**Atlas**

Fiel a los movimientos articulados, el reposacabezas neumático de segunda generación se regula con una mano de manera orbital y en sentido vertical a lo largo del eje de soporte. Atlas es disponible como elemento opcional.



El sillón presenta un perfil achaflanado entre el asiento y el soporte lumbar para favorecer el acceso y permitir mayor libertad de movimiento tanto al odontólogo como al auxiliar.

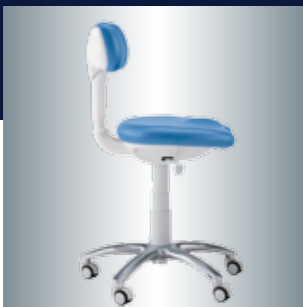
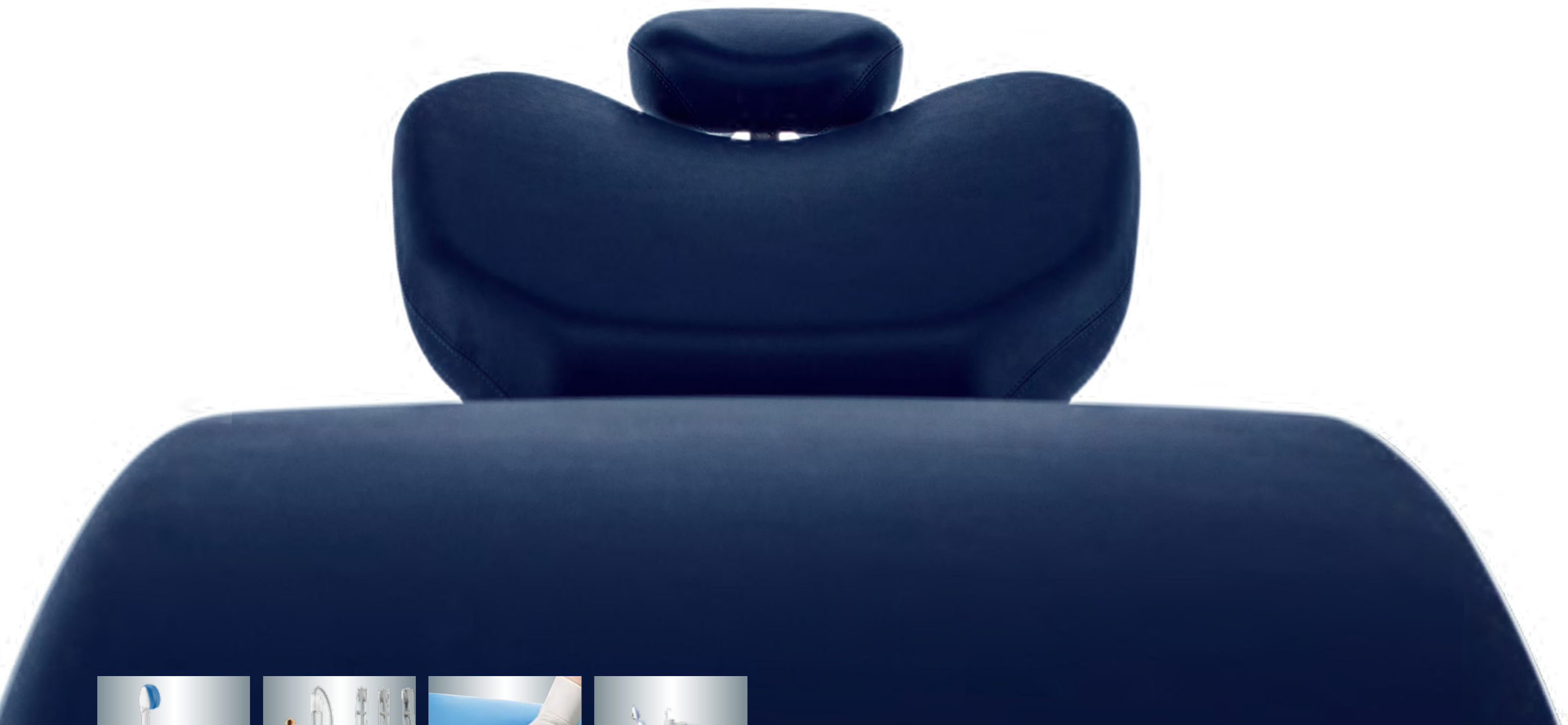


El sensor capacitivo, incorporado en el interior de la agarradera debajo de la consola, sirve para desactivar el freno neumático y por lo tanto para bloquear con precisión la posición de la bandeja porta instrumentos.



La bandeja auxiliar con 3 alojamientos, montada sobre el brazo articulado con regulación vertical, puede colocarse a la altura que conviene al personal. Opcionalmente, puede aplicarse un módulo adicional con 2 alojamientos predispuestos para cámara y lámpara T-LED.

Son muchas las ventajas de esta ergonomía, una en especial: el espacio. El diseño compacto del grupo hídrico y el sillón que se eleva hasta la altura de la escupidera facilitan la intervención del personal, liberando amplios espacios debajo del respaldo. Cuando el sillón está bajado, el paciente puede acceder al asiento con la máxima comodidad. El reposacabezas neumático Atlas es una referencia ergonómica sin igual en el sector. Su movimiento orbital respeta la anatomía del paciente y la cabeza adopta la posición correcta con rapidez, precisión y comodidad.



**Asiento T9**

Un conjunto de soluciones ergonómicas que favorecen una postura correcta y cómoda. El asiento es reclinable para evitar la presión en el lado inferior de los muslos. El soporte lumbar sigue el movimiento del busto. Regulable para dentistas de todas las alturas, es el punto de partida para tu bienestar.



En la bandeja médico de todas las versiones se puede integrar el sexto instrumento opcional: cámara o lámpara polimerizadora.



**Memory Foam**



La excursión vertical del sillón es una de las principales ventajas de este equipo.

Tu bienestar depende de una situación de bienestar compartido. Depende tanto de quien trabaja alrededor del sillón como del paciente. La comodidad operativa y la relajación contribuyen al buen resultado de la terapia. Por eso Stern Weber ha creado un conjunto de elementos pensados para garantizar un procedimiento correcto, donde el estrés físico y la incomodidad no tienen razón de ser.

Un soporte anatómico adecuado durante el tratamiento es una garantía de confort y relajación. El acolchado Memory Foam se adapta a la complejión del paciente. Hay siete colores disponibles.





Mando de pie Power Pedal



Mando de pie a presión



Mando de pie multifunción

Con el instrumento extraído se puede invertir el sentido de rotación del micromotor y encender la lámpara. También se puede abrir y cerrar la bomba peristáltica en modo de cirugía.



Venus Plus

- Intensidad luminosa de 8.000 a 35.000 Lux
- Potenciómetro y dispositivo soft-start
- Temperatura de color 4.900 K
- Rotación en 3 ejes



Venus Plus - L LED

- Potente escialítica LED de doble parábola, regulaciones mediante sensor no-touch. Disponible como elemento opcional.
- Intensidad luminosa de 3.000 a 50.000 Lux
  - Temperatura de color 5.000 K
  - Fuentes luminosas LED de baja emisión térmica



Jeringa

- Disponible en 2 ergonomías, con pico recto o angulado, la jeringa de 6 funciones puede suministrarse con o sin fibras ópticas.



T-LED

- Lámpara polimerizadora con doble ergonomía y 6 programas de polimerización y actividad de Bonding. Todos los programas han sido optimizados para evitar fenómenos de shrinking (endurecimiento anómalo y consecuente contracción) de los compuestos, con un objetivo primario: garantizar la fiabilidad del resultado.

¿Por qué detenerse en la elección de un color o limitarse a una preferencia ergonómica cuando la máxima expresión de tu profesionalidad vive en los detalles que siguen cada uno de tus gestos? Stern Weber te cede la elección de los mandos de pie y de las lámparas escialíticas y la configuración de instrumentos exclusivos, todos ellos integrados en la electrónica del equipo. Existen cinco soluciones para el pedal, tres cableadas y dos sin cables. En ellos se alojan los mandos para el desplazamiento del sillón, la función Chip Air y Chip Water y otros mandos específicos que dejan libres las manos del médico. Libres de elegir el mejor modo de trabajar.

## EL DIAGNÓSTICO TIENE SU ESPACIO



### **Autónomos y eficaces**

A través de la integración de un sistema completo de radiodiagnóstico, el médico alcanza un nivel de autonomía superior y se beneficia de una capacidad diagnóstica potenciada, inmediatamente disponible a bordo del equipo odontológico.

El sistema multimedia estimula la interacción con el paciente y enriquece la experiencia terapéutica.

El asentimiento al tratamiento encuentra menos obstáculos y los tiempos de las visitas se reducen incrementado la claridad y la eficiencia en los flujos de trabajo.





**C-U2**  
Alta luminosidad, sin necesidad de efectuar ninguna regulación manual, y congelación de imagen libre de vibraciones. Todo ello gracias al microprocesador dentro de la pieza de mando y a la tecnología Progressive Scan.



**C-U2 PRO**  
Tres programaciones de enfoque distintas: Macro, Intraoral y Extraoral. Una cámara digital ergonómica y polivalente para cada necesidad de comunicación por imágenes.



**Monitor LED 19"**  
Certificado CE 93/42, el monitor 16 : 9 está predispuesto para la conexión con cable al PC. Las fuentes luminosas de LED garantizan altos niveles de contraste y luminosidad. También está disponible en versión touch-screen.



Para la versión touch-screen se aconseja el brazo opcional de doble articulación para acercar y alejar la pantalla de la zona de trabajo. La pantalla es reclinable.

Todo comunica. Una configuración multimedia provista de tecnologías avanzadas y de un exclusivo sistema de radiología digital se convierte en un modo de dar voz a tu profesionalidad en todos los sentidos. Las imágenes son elocuentes cuando demuestran el buen resultado de un proceso terapéutico y ayudan a hacer partícipe al paciente y a ganar su confianza a lo largo del tiempo. Compuesto por instrumentos innovadores y ergonómicos, el sistema aumenta tu eficiencia y refuerza tu personalidad.



**RXDC HyperSphere**  
Radiográfico DC con colimación integrada de 30 cm, ideado para la radiología digital. Proporciona imágenes nítidas, gracias también a su objetivo de tan solo 0,4 mm.



Su colocación es rápida y exacta gracias a la junta esférica y al dispositivo de bloqueo/desbloqueo activado mediante dos zonas sensibles al tacto en el cabezal del radiográfico.



La Pda digital inalámbrica gestiona la exposición a través de 4 teclas y un pulsador para realizar la radiografía. RXDC define automáticamente la justa exposición seleccionando la región interesada.



**Zen-X**  
Sensor digital con tecnología de tres capas y receptor CMOS disponible en 2 medidas. Robusto y con formas redondeadas, el sensor resulta fácil y cómodo de colocar en la boca. Fácilmente desmontable, puede trasladarse e instalarse en otras máquinas predispuestas para ello.

S280TRC combina perfectamente dos elementos que guían el desarrollo de los productos Stern Weber: la tecnología y el confort. El sistema de radiología integrada expresa ambos conceptos; la tecnología de un radiográfico DC innovador, su simple Pda wireless y la comodidad de un sistema que no requiere puntos de instalación propios en el consultorio. Por último, la extraordinaria flexibilidad del dispositivo de colocación del radiográfico y un sensor de última generación en la bandeja médico.

Nuestras soluciones han sido concebidas para ser universales, idóneas para todos aquellos que eligen Stern Weber



**Elige el nivel de protección que prefieres**

La higiene es fundamental. Por eso Stern Weber quiere que todos sus dispositivos sean sometidos a estudios específicos. La eficacia de los sistemas, simples o combinados, ha quedado demostrada y documentada en varios tratados científicos. Cada grado de protección representa una seguridad con la que poder contar, capaz de garantizar tu máxima serenidad y profesionalidad.

Además de los sistemas activos, el universo de la higiene abarca el diseño de equipos vinculados al concepto de la higiene pasiva, aspecto clave para contrastar en su fuente de origen los mayores riesgos de contaminación.



**W.H.E. (Water Hygienisation Equipment)**  
 Gracias al uso de **Peroxy Ag+**, desinfectante a base de peróxido de hidrógeno e iones de plata, el sistema de desinfección continua con dispositivo de separación entre la red hídrica y el equipo garantiza la calidad microbiológica del agua en el interior de los conductos. El sistema cumple la norma europea y ha sido certificado por la entidad DVGW.



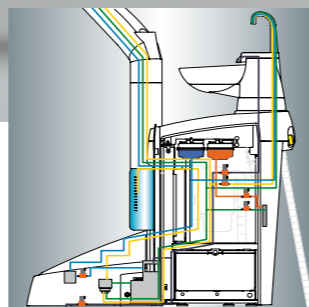
**SANASPRAY**  
 Para evitar el uso del agua de la red, se puede utilizar el sistema SANASPRAY, que suministra agua destilada procedente de un depósito presurizado colocado fuera del grupo hídrico. Existe un segundo depósito que se puede utilizar para desinfectar manualmente los circuitos. Se aconseja el uso del desinfectante Peroxy Ag+.



**A.C.V.S.**  
 Sistema automático que ejecuta ciclos de higienización del sistema de aspiración entre un paciente y el siguiente.



**Automatic Chip Air**  
 Es un sistema de serie que se ocupa de emitir automáticamente un flujo de aire al terminar de utilizar los instrumentos dinámicos para alejar los residuos líquidos y sólidos de la pieza de mano.



■ **BIOSTER**  
 ■ **W.H.E.**  
 ■ **SANASPRAY**  
 ■ **A.C.V.S.**  
 ■ **Agua de red**

El uso conjunto de los sistemas y el empleo de sustancias concebidas para la desinfección de los circuitos hídricos representan una auténtica protección contra la contaminación en el consultorio. **Peroxy Ag+** actúa eficazmente contra todas las especies de contaminantes acuáticos, como las bacterias del tipo de la legionella que, en la concentración aconsejada, solo necesitan 10 minutos de contacto.

El sistema **W.H.E.** efectúa un proceso de desinfección continuo, mientras que el sistema **BIOSTER** efectúa ciclos automáticos de desinfección de los circuitos hídricos de los sprays, ideales para concluir la jornada laboral. **I.W.F.C.**, dispositivo incluido en el sistema **BIOSTER** o disponible por separado, asegura la limpieza de los conductos después de un periodo de inactividad de la máquina.

*Orrù et al. - Evaluation of Antimicrobial - Antibiofilm Activity of a Hydrogen Peroxide Decontaminating System used in Dental Unit Water Lines - The Open Dentistry Journal, 2010; 4: 140-146*  
*Orrù et al. - Valutazione dell'attività antimicrobica di un sistema decontaminante a base di perossido d'idrogeno. Risultati in vitro e su riunito odontoiatrico - Il Dentista Moderno 2006; dicembre: 60-71*





Además de los asientos y de los otros elementos amovibles presentes en el equipo odontológico, la escupidera y el grupo de fuentes se desmontan para permitir su correcta higienización. Opcionalmente, la escupidera puede estar realizada en cerámica.



Muchos de sus elementos pueden esterilizarse en autoclave: las agarraderas de la lámpara Venus Plus-L LED, los terminales de las cánulas, el portatray de acero inoxidable o el soporte de los instrumentos de silicona extraíble.



Los dobles filtros de la aspiración han sido introducidos de tal modo que desaparezcan completamente en el interior del grupo hídrico. La amplitud de la superficie filtrante reduce la necesidad de vaciados frecuentes. Se prevé la selección automática e independiente de las cánulas.



El alojamiento guiado sirve de soporte para la extracción y la recolocación de las cánulas de aspiración. La guía es desmontable para facilitar la desinfección y la limpieza.



El grupo hídrico se abre en toda la superficie lateral. Facilita el acceso para las distintas operaciones de mantenimiento.



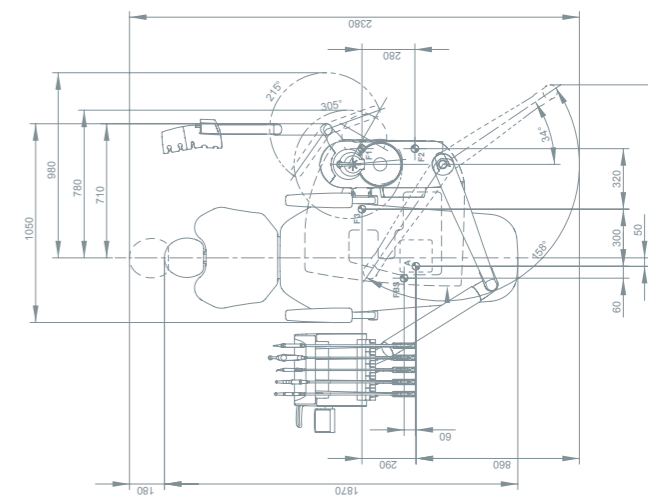
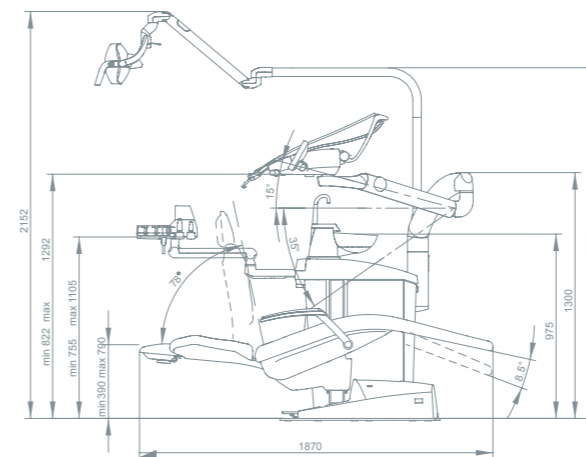
Protecciones monouso para consolas médico y auxiliar. En el caso de la consola Full Touch, hay presente una tecla para desactivar provisionalmente la pantalla táctil. De este modo se limpia la superficie sin interferir con los mandos.

# CONFIGURACIONES Y COLORES

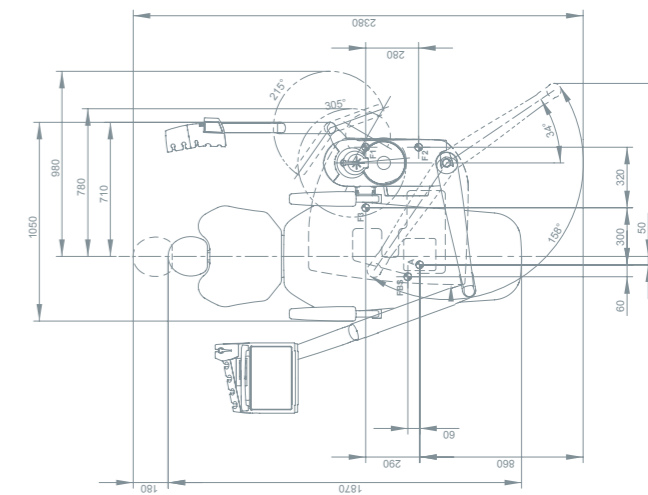
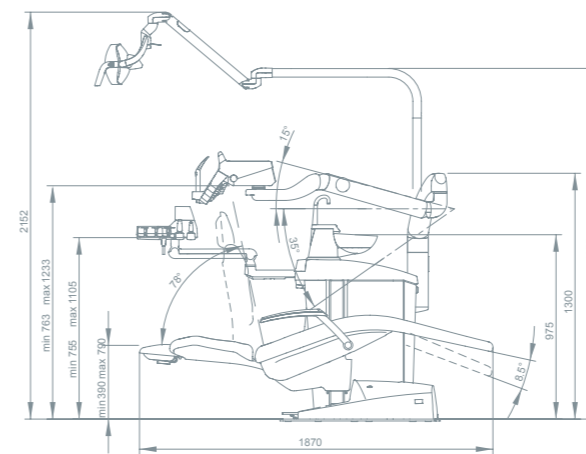
S280TRC	INTERNATIONAL	CONTINENTAL
<b>SISTEMAS DE HIGIENE</b>		
BIOSTER	*	*
A.C.V.S.	*	*
SANASPRAY	*	*
W.H.E.	*	*
I.W.F.C.	*	*
<b>BANDEJA MÉDICO</b>		
Consola Full Touch	*	*
Micromotor i-XR3L con f.o. (1.000 - 40.000 rpm)	●	●
Micromotor i-XS4 con f.o. (100 - 40.000 rpm)	*	*
Módulo bomba peristáltica	*	*
Jeringa ó funciones con f.ó.	*	*
Sexto instrumento	*	*
Negatoscopio para panorámicas	*	-
Sensor integrado	*	*
<b>GRUPO HÍDRICO</b>		
Escupidera de cristal	●	●
Escupidera de cerámica	*	*
Motorización de la escupidera	*	*
Calentador de agua en el vaso	●	●
Calentamiento del spray	*	*
Selección independiente de las cánulas	●	●
Plataforma de paro aspiración	●	●
Cableados para aplicaciones multimedia	●	●
Portatray transtorácico	*	●
Portatray bandeja médico	*	●
Portatray auxiliar	*	*
Lámpara Venus Plus	●	●
Lámpara Venus Plus-L LED	*	*
<b>SILLÓN</b>		
Reposacabezas Atlaxis	*	*
Brazo derecho móvil y extraíble	*	*
Brazo izquierdo	●	●
Cojín para niños	*	*
Mando de pie multifunción	●	●
Mando de pie a presión	*	*
Mando de pie Power Pedal	*	*
Mando de pie multifunción (wireless)	*	*
Mando de pie a presión (wireless)	*	*
Protección completa asiento sillón	*	*

● de serie \* opcional - no disponible

## CONTINENTAL



## INTERNATIONAL



Las medidas indicadas en los dibujos están expresadas en milímetros

